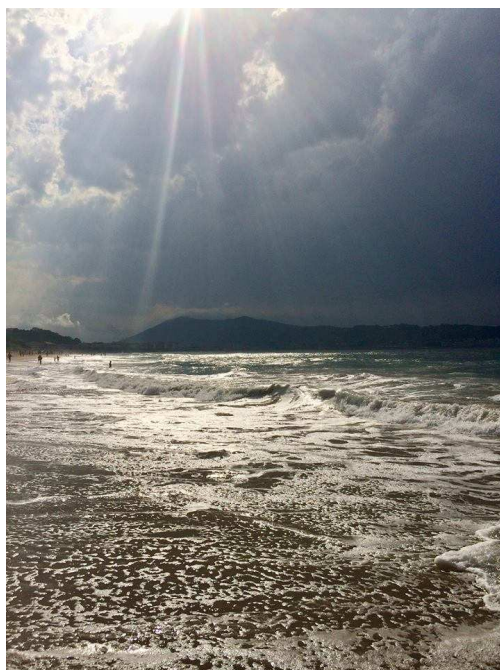


I *RAPPEL DES INTENTIONS PRINCIPALES* - REMINDER

Deux grands buts – Two aims

1. *FAIRE SENS ET DONNER DU SENS* - MAKE SENSE AND GIVE MEANING
2. *CONSTRUIRE UN PROJET CULTUREL ET SCIENTIFIQUE AUTOUR DU MYTHE DE L'ARCHE DE NOE* - WORK ON NOAH'S ARK, EMPATHY AND BIODIVERSITY



Trois priorités - PRIORITIES

- Priorité 1 *Développer les compétences transversales pour valoriser les élèves, et les motiver*
Develop cross-curricular skills to value and to motivate students
- Priorité 2 *Lutter contre le décrochage scolaire et donner une dimension civique aux enseignements*
Fight against school dropout and give a civic dimension
- Priorité 3 *Ouvrir l'école sur l'environnement local et international pour permettre les échanges et la diffusion de bonnes pratiques* - Open the school on local and international environment to promote exchanges and dissemination of good practices

II *SIX OBJECTIFS OPERATIONNELS* – GOALS

- O1 *Promouvoir une approche transdisciplinaire et le travail d'équipe* - **Implement a transdisciplinary approach and teamworks**
- O2 *Introduire une dimension internationale (pour mieux adapter les enseignements aux besoins des lycéens)* - **Promote an international dimension**
- O3 *Améliorer l'intégration numérique et accueillir des intervenants extérieurs, expérimenter de nouvelles solutions pédagogiques (innover)* - **Innovate**
- O4 *Faire coopérer élèves et professeurs* - **Increase cooperation between teachers and between students**
- O5 *Produire des films dans un cadre transnational* - **Make some transnational movies**
- O6 *Délivrer des certifications européennes attestant l'expertise acquise* - **Issue certificates of attendance**

III IMPACTS

(effets produits et changements salutaires espérés)

- 1. Progrès de la performance scolaire et du "mieux être" pour les apprenants**
 - 2. Décloisonnement disciplinaire et meilleur travail en équipe des enseignants et des apprenants
(relégitimant si besoin l'évaluation)**
 - 3. Débats et réflexion sur la sensibilité et la dignité des Animaux (et des Humains)**
 - 4. Incitation à la mise à niveau matérielle de l'établissement**
 - 5. Intégration renforcée au réseau d'établissements local**
 - 6. Meilleure appréhension du Développement Durable à travers le prisme de l'unité du vivant et de la question de la biodiversité**
 - 7. Pérennisation de l'ouverture internationale européenne par le maintien dans le temps des relations personnelles établies, la mise en oeuvre d'autres projets et/ou de mobilités individuelles au delà du partenariat**
1. Progress in school performance and "wellness" for learners
 2. Disciplinary discharging and better teamwork of Teachers and Learners
(giving more sense to the evaluation process)
 3. Debates and Reflection on the Sensitivity and Dignity of Animals (and Humans)
 4. Incitement to the material upgrade of the establishment
 5. Enhanced integration into the local network of institutions
 6. Better apprehension of Sustainable Development through the prism of the unity of life and the question of biodiversity
 7. Sustainability of international openness through the maintenance over time of established personal relationships, the implementation of other projects and / or individual mobilities beyond the partnership



Instruments d'évaluation E+A (Noah) evaluation tools

IV LES INDICATEURS DE REALISATION DU PROJET

PROJECT INDICATORS

to measure the level of achievement

ORGA - Des indicateurs d'organisation mesurant :

**ORGA1 la qualité de la définition des buts assignés à tous les partenaires
(objectifs généraux, objectifs opérationnels et projet global)**

ORGA2 la connaissance des objectifs par les divers partenaires (professeurs, agents, élèves, familles, etc.)

ORGA3 l'efficacité des règles de sélections des candidats aux mobilités

ORGA4 la précision des critères d'organisation de groupes de méthodes

ORGA5 l'efficacité de la concertation des professeurs

ORGA6 le soutien obtenu de la Vie Scolaire et de la Direction

ORGA7 l'utilisation du CDI et la coopération avec la documentaliste

ORGA - Organizational indicators measuring:

ORGA1 the quality of the definition of goals assigned to all partners
(general objectives, operational objectives and the aims of the project)

ORGA2 knowledge of objectives by the various partners (teachers, agents, students, families, etc.)

ORGA3 the effectiveness of the selection rules of candidates for mobility

ORGA4 the precision of organization criteria for groups of methods

ORGA5 the effectiveness of the consultation of the professors

ORGA6 support obtained from School Life and Management

ORGA7 use of the School Library and cooperation with the documentalist

ACT - Des indicateurs d'activité recensant ou évaluant :

ACT 1 le nombre des productions et publications

ACT 2 la fréquence des mises en ligne, éditions d'articles ou de contenus dans les médias du projet

ACT 3 l'élaboration de dossiers (d'études, d'enquêtes) par les élèves

ACT 4 la fréquence des expositions organisées par les professeurs et les élèves

ACT 5 l'intensité des coopérations avec d'autres établissements scolaires ou organismes

ACT 6 la fréquence des relations avec des experts

ACT 7 la coopération des parents

ACT - Activity indicators identifying or evaluating:

ACT 1 the number of productions and publications

ACT 2 the frequency of uploads, editions of articles or content in the project media

ACT 3 the development of student files (studies, surveys)

ACT 4 the frequency of exhibitions organized by teachers and students

ACT 5 the intensity of cooperation with other schools or organizations

ACT 6 the frequency of relations with experts

ACT 7 parental cooperation



Instruments d'évaluation E+A (Noah) evaluation tools

DISS - Des indicateurs de relations (« dissémination ») recensant ou évaluant :

DISS1 la fréquence des messages d'information adressés aux parents

DISS 2 la qualité des rapports avec les conseils municipaux, les autres collectivités publiques

DISS 3 l'importance des activités portant sur la vie économique et culturelle locale

DISS 4 la fréquence des articles sur l'établissement dans la presse locale

DISS 5 la participation de l'établissement à des émissions de radio ou de TV (locales ou autres)

**DISS 6 le nombre de visiteurs au stand Erasmus+ lors des journées "portes ouvertes"
et la réussite des événements festifs du ^partenariat**

DISS7 l'intensité des rapports établis avec les associations locales

DISS - Relation indicators that identify or evaluate:

DISS1 the frequency of information messages sent to parents

DISS 2 the quality of relations with municipal councils, other public authorities

DISS 3 the importance of activities related to local economic and cultural life

DISS 4 the frequency of articles on the establishment in the local press

DISS 5 the institution's participation in radio or TV programs

DISS 6 the number of visitors to the Erasmus + stand during the "open days" and the success of the festive events of the partnership

DISS7 the intensity of relationships established with local association

RELEV - Des indicateurs de pertinence

(cohérence en résultats et localisation de progrès potentiels)

RELEV 1 développement de la pensée logique chez les élèves

RELEV 2 progrès de la maîtrise de l'expression orale et écrite

RELEV 3 accroissement des capacités de travail personnel et de l'autonomie

RELEV 4 succès aux examens

RELEV 5 degré de réduction des décrochages

RELEV - Relevance Indicators (consistency in results and location of potential progress)

RELEV 1 development of logical thinking in students

RELEV 2 progress in fluency in oral and written expression

RELEV 3 increase in personal work capacity and autonomy

RELEV 4 success to exams

RELEV 5 reduction of the number of dropping out students



Instruments d'évaluation E+A (Noah) evaluation tools

DYN - Des indicateurs de dynamique

DYN 1 aide à la détermination d'objectifs spécifiques pour l'établissement

DYN 2 effet sur l'élaboration de demandes collectives de formation continue

DYN 3 préparation d'innovations dans les pratiques d'enseignement

DYN 4 définition d'activités interdisciplinaires

DYN 5 élaboration de voyages d'étude pour les élèves et de stages

DYN 6 attachement à l'établissement des élèves, des familles, des professeurs et des anciens élèves

DYN - Dynamics indicators

DYN 1 help in setting specific goals for the school

DYN 2 effect on the development of collective continuing education

DYN 3 applications preparation of innovations in teaching practices

DYN 4 definition of interdisciplinary activities

DYN 5 development of study tours for students and internships attachment to the institution students, families, teachers and alumni

IV EVALUATION ET PUBLICATION DES RESULTATS ESTIMES OUTCOMES EVALUATION AND RESULTS DISSEMINATION

Pour illustrer la mesure de la qualité du partenariat, effectuée d'après les indicateurs de réalisation énumérés plus haut, les porteurs de projet produiront deux sortes de tableaux, selon qu'ils estimeront que l'indicateur pris en compte est un critère de succès quantitatif ou qualitatif. L'utilisation de ces grilles permettra une comparaison facile d'un établissement à l'autre et faciliteront le travail de synthèse du Chef de Projet. [Un exemple d'utilisation de cet outil est proposé avec l'évaluation de la médiatisation du partenariat].

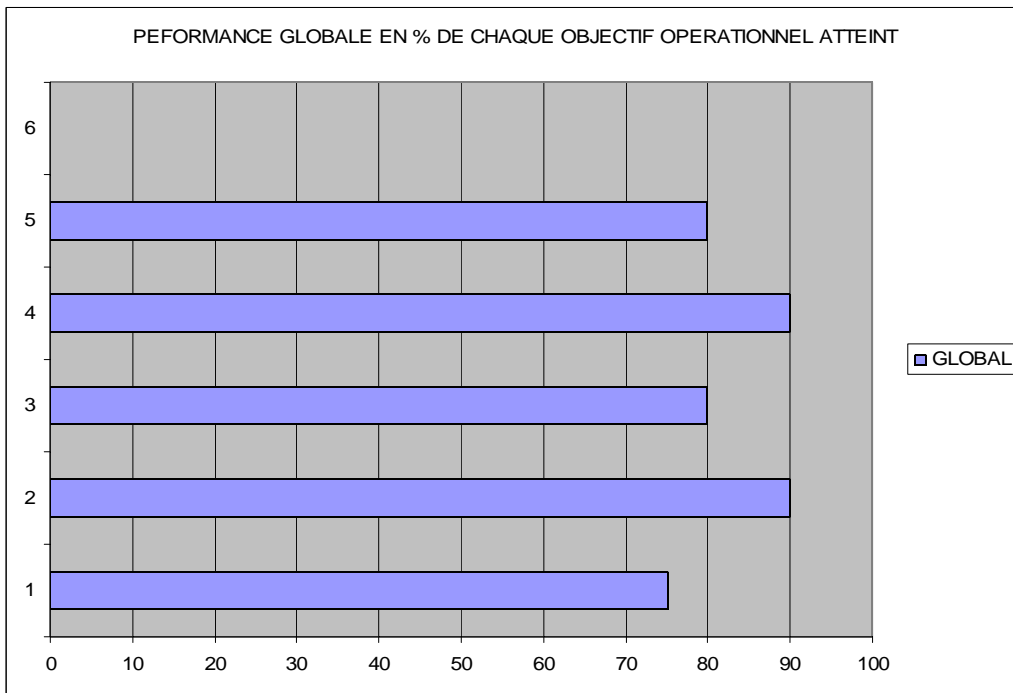
Project holders will produce two types of tables, depending on whether they consider the indicator to be a quantitative success criterion. or qualitative criterion . The use of these grids will allow an easy comparison from one institution to another and will facilitate the summary work of the Project Manager.

[An example of use of this tool is proposed with the evaluation of the mediatisation of the partnership].

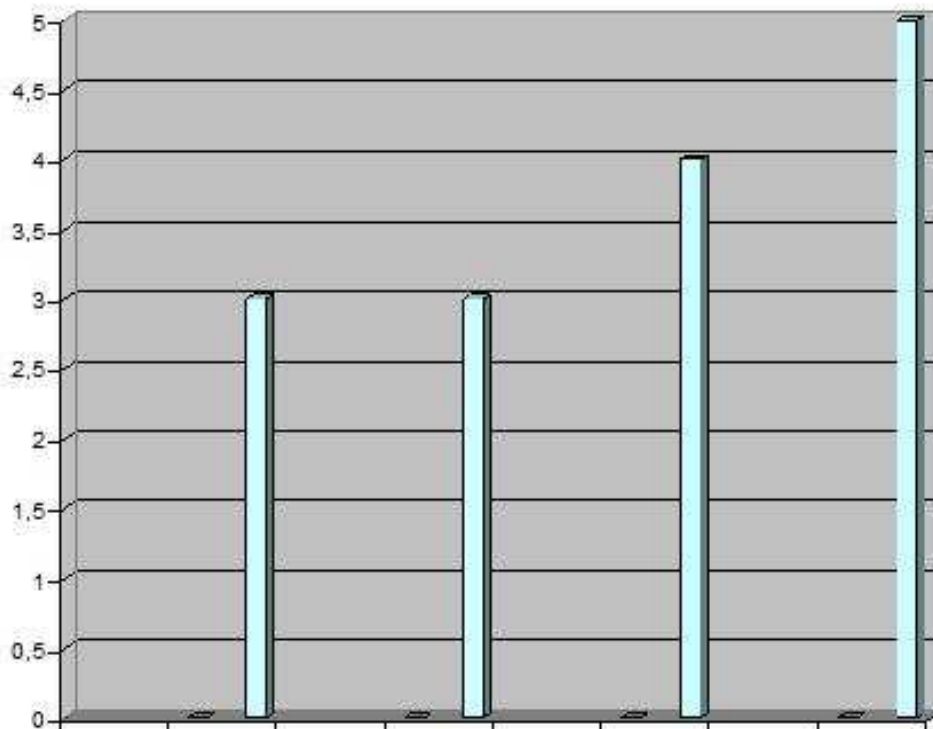


Instruments d'évaluation E+A (Noah) evaluation tools

OUTIL DE MESURE QUANTITATIF EN % comptage et comparaison avec l'effectif ou le niveau théorique



OUTIL DE MESURE QUALITATIF



1 Mauvais / BAD - 2 Médiocre / POOR - 3 Moyen / MEDIUM - 4 Satisfaisant / GOOD
5 Excellent

*Instruments mis à disposition de l'équipe, discutés et testés lors de la réunion transnationale R2 à l'initiative du Chef de Projet et Coordinateur international
VANDERPLANCKE P-L*