

BUDGET TRACKING
DOCUMENT DE SUIVI BUDGÉTAIRE
produit avec le rapport périodique

1. LE BUDGET PRÉVISIONNEL
et la répartition des fonds par pays et par sous-projet (module)

FUNDS DISPATCHED BETWEEN PARTNERS AND WORK PACKAGES

	FR	ITA	LV	TR	RO	PT
M1 PM 21 500	16 500	1000	1000	1000	1000	1000
M2 WP2 124 500	29 000	17000	17000	17000	17000	27 500
M3 WP3 16 000	3500	2500	2500	2500	2500	2500
M4 WP4 56 000	4500	12000	12000	12000	12000	3500
M5 WP5 32 000	2000	6000	6000	6000	6000	6000
250 000	55 500	38 500	38 500	38 500	38 500	40 500

Selon le rapport de l'évaluateur en amont de la sélection du projet : 'Le budget est réparti de manière assez équitable entre les organisations. Ainsi, 4 des 6 établissements scolaires perçoivent 15,4 % (contre 16,7 % en cas d'égalité pleine et entière). Le partenaire 5 perçoit 16,2 % et le coordinateur 22,2 %, en raison principalement de son implication dans le module gestion de projet et d'une implication plus grande dans le module 2. Il apparaît remarquable que les répartitions budgétaires aient été prévues en calculant au plus juste et en intégrant les intervenants extérieurs... »

2. LES OUTILS DU SUIVI FINANCIER

THE GRID TO BE TRANSMITTED BY PARTNERS TO THE COORDINATOR
AT EACH CHECK POINT

Exemple du tableau à remplir lors du premier point de contrôle / CP 1 sample

GRID TO BE COMPLETED BY EACH TEAM probably not before CP2 for most of the partners

CP n° 1	HIGH SCHOOL : Lycée Ravel	comments
Spends for M1 management		
Spends for M2 learning sessions		
Spends for M3 (science) deliverables		
Spends for M4 main intellectual output : a documentary film		
Spends for M5 dance trainings and performance		
TOTAL OF ENGAGEMENTS		Date : 20/11/2023

Données concernant le Lycée Ravel et diffusées comme modèle :

CP n° 2	HIGH SCHOOL:	comments
Spends for M1 management	8 000	
Spends for M2 learning sessions	29 000 avant C2 : RIGA MOBILITIES - 15 600	
Spends for M3 (science) deliverables	1000	
Spends for M4 main intellectual output : a documentary film	692	
Spends for M5 dance trainings and performance	0	
TOTAL OF ENGAGEMENTS	0	CP2

Gestion délocalisée des paiements dans chaque établissement partenaire ou l'autorité du responsable légal :

	Montant	Date comptable	
AP ERASMU OBEBOP	37,99	25/01/2024	consommables informatiques
AP ERASMU OBEBOP	7 202,00	01/02/2024	luz voyage turquie
AP ERASMU OBEBOP	2 380,00	03/02/2024	ilargia turquie
AP ERASMU OBEBOP	5 452,84	15/02/2024	piril hotel
AP ERASMU OBEBOP	9 570,00	19/02/2024	luz voyage avion riga
AP ERASMU OBEBOP	82,36	01/03/2024	depenses carrefour
AP ERASMU OBEBOP	2 601,90	12/03/2024	repas et mobilité
AP ERASMU OBEBOP	3 432,00	14/03/2024	hotel monika
	1 180,00		iparbus
TOTAL	31 939,09		

3. LE BILAN "AU FIL DE L'EAU" DE LA PREMIÈRE PHASE

état des dépenses réelles en juin 2023

TOTAL SPENDS : DURING THE FIRST PHASE

BY EACH PARTNER SCHOOL

	FR		ITA		LV		TR		RO		PT	
	Avant C2	Après C2	Avant C2	Après C2	Avant C2	Après C2	Avant C2	Après C2	Avant C2	Après C2	Avant C2	Après C2
total	18 026	38 926	5 840	10 828	7 955	9 765	993	9 209	5 250	11 840	9 570	17 893
M1	5 000	10 000				1 000	993	1 000				
M2	13 026	28 926	5 840	10 828	7955	8765		8 209	5 250	11 840	9 570	17 893
M3												
M4												
M5												
en %	32	70	15	28	21	25	2,6	23,9	13,6	30,7	23,6	44

Understand the table : the French team spends 38 626 € or 70% of the total promised grants ; the Turkish team spends 8209 € or 24% of the funds promised by the EU / Note the schools took part in two outing mobilities except Çesme and Baldone / The dispatching of the spends between the different WORK PACKAGES by the International Coordinator has no effective consequence on the local management of your budget.

TOTAL SPENDS

BY THE CONSORTIUM

PARTNER	Part of the first payment of 40 % 100 000 €	Amount of spends after C1	Amount of spends after C2
FRANCE	(55 500) 22 400	18 026 : 80 %	38 926 : 174%
ITALY	(38 500) 15 400	5 840 : 38 %	10 828 : 70 %
ROMANIA	(38 500) 15 400	5 250 : 34 %	11 840 : 77 %
TURKEY	(38 500) 15 400	993 : 7 %	9 209 : 60%
LATVIA	(38 500) 15 400	7 955 : 52 %	9 765 : 67%
PORTUGAL	(40 500) 16 200	9 570 : 44 %	17 893 : 110 %
CONSORTIUM	100 000	47 634 : 48 %	98 461 : 98 %

INTRUCTIONS OF THE INTERNATIONAL COORDINATOR AT THE END OF THE FIRST EDUCATIONAL YEAR CONCERNING THE EXPENDITURES

"Be.Po.Pnomics : Quickly investing more than 70% of the first tranche of subsidies was essential to be authorized to submit the interim report and obtain payment of the second tranche as soon as possible. This is one of the reasons why the best-endowed schools (which are also those with the most costs given their relative distance from the geographical center of gravity of the project) were inclined to incur significant expenses, exceeding the total funds received and bringing the utilization rate by the consortium to 98%. It also seemed interesting to integrate more learners in the very first mobilities, to give impetus to the project, than in the following ones".

(excerpt of IC+17)

4. ÉTAT DES DÉPENSES RÉELLES

Sommes dépensées et déclarées lors de la soumission du rapport périodique en janvier 2025
CP3+CP4 results

engagements dont subvention

FRANCE	43402	22200
ITALY	10828	10828
LATVIA	15395	15395
TURKEY	15811	15811
ROMANIA	12390	12390
PORTUGAL	22014	16200
	119840	92824

0,92824

France et Portugal ont dépensé la totalité (100%) de la première tranche de subvention leur ayant été attribuée au moment du lancement du partenariat ; le groupe des six partenaires a dépensé : 92824€ sur 100 000€ soit 92,8% de la subvention déjà reçue (première tranche).

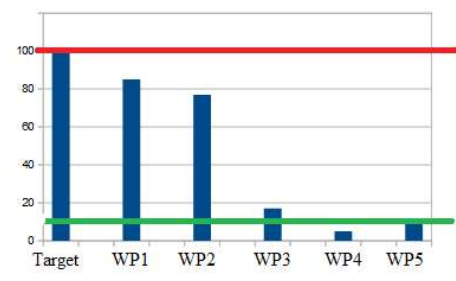
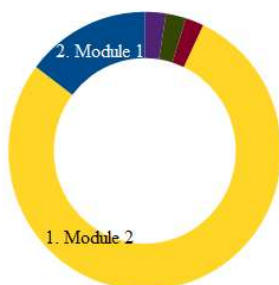
ÉTAT DES DÉPENSES PAR MODULES
constat en janvier 2025 et estimations prévisionnelles après C4

DISPATCHING BETWEEN THE WORK PACKAGES												
	FRANCE		ITALY		LATVIA		TURKIYE		ROMANIA		PORTUGAL	
	AVANT C4	APRES C4	AVANT C4	APRES C4	AVANT C4	APRES C4	AVANT C4	APRES C4	AVANT C4	APRES C4	AVANT C4	APRES C4
total	43402	49000	16086	22086	15395	23095	15811	26111	12390	20470	22014	24514
M1	14402	15000	500	1000	1000	1000	1000	1000	500	1000	1000	1000
M2	27000	29000	14000	17000	12895	17000	13500	17000	11000	17000	19500	22000
M3	500	2000	586	2086	500	1000	500	1000	100	600	500	500
M4	500	2000	500	1500	500	3595	500	5311	500	1000	500	500
M5	1000	1000	500	500	500	500	311	1800	290	870	514	514

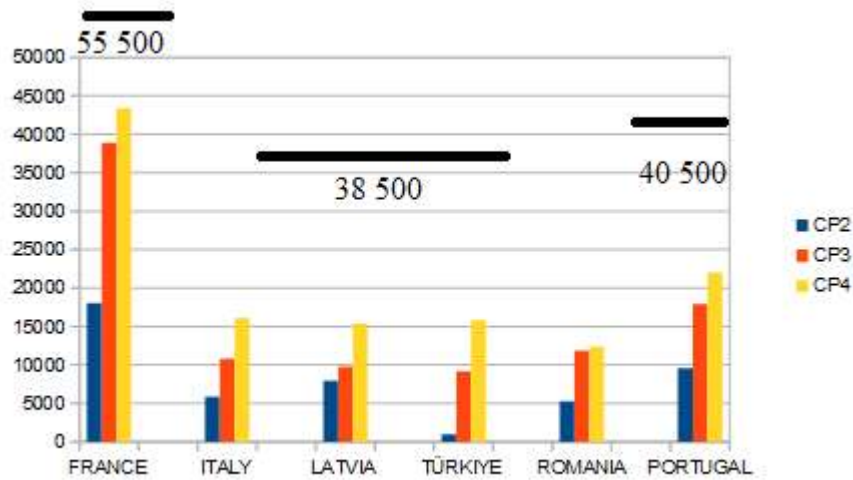
BILAN à mi-parcours

93% des fonds dépensés l'ont été en faveur du module 1 (Gestion) et pour soutenir l'activité principale de la phase 1 (SUR LES FRONTIÈRES) et l'étude des limites politiques et de leurs transgressions ainsi que des flux les traversant, notamment grâce aux mobilités C1 et C2. Cette exploration a été prolongée durant l'entame de la phase 2, le partenariat dans son ensemble ayant vu son calendrier "étiré" par rapport au plan initial. Les autres sous-projets ont tous fait l'objet de dépenses car les travaux ont commencé dans ces trois domaines (un ballet créé sur l'hymne du projet, des interviews de rue réalisées dans un cadre transnational et diffusées en ligne, un site en langage Python ouvert). On est près d'avoir épuisé les subventions dédiées à la Gestion (WP1) et on a déjà dépensé les 2/3 des fonds alloués aux productions intellectuelles du sous-projet 2, mais en ce qui concerne les trois autres modules (appelés à être mis en oeuvre, pour l'essentiel, dans la seconde moitié du temps du projet) seul WP3 a dépassé un niveau de consommation significatif, en étant au dessus de la barre de 10% des crédits ayant été consommés.

RÉPARTITION DES DÉPENSES EN EUROS
et taux de réalisation des investissements prévus



Dépenses constatées de chaque partenaire lors des trois points de contrôle



CP1 : lancement du projet en octobre 2023

CP2 : mars 2024

CP3 : mai - juin 2024

CP4 : décembre 2024

Rapport périodique soumis le 15 janvier

